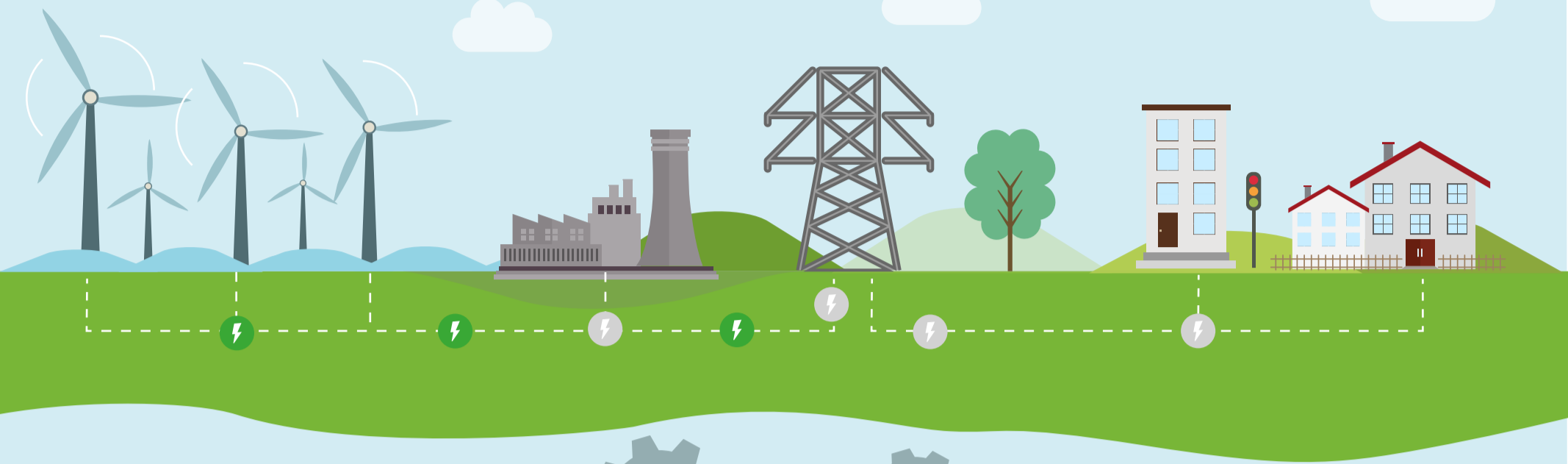


1 Gemini levert 100% groene stroom aan het net. Conventionele energiebronnen leveren grijze stroom aan het net.

2 Het landelijk net maakt geen onderscheid tussen groene en grijze stroom, want stroom is stroom.



3 Hoe kunnen we bewijzen dat de klant groene stroom geleverd krijgt?

4



GVO (Garantie van oorsprong)

Om onderscheid te maken tussen groene en grijze stroom, bestaat er een systeem van certificering. Deze toont aan dat de geleverde stroom op een duurzame manier is opgewekt. De klant ontvangt hiervoor een bewijs.

5

certiQ

CertiQ is de waarborgende instantie voor groene stroom. De Garanties van Oorsprong die zij elektronisch verstrekken, zijn het enige bewijs dat energie duurzaam is opgewekt.

6 De bij de Gemini behorende GVO's worden bij opwek op het PZEM CertiQ account gezet.

7 De klant sluit een contract af met PZEM voor de levering van groene stroom van Gemini.

8 Zodra de klant stroom geleverd krijgt, wordt het betreffende certificaat afgeboekt van het PZEM CertiQ account.



WINDPARK GEMINI

Het windpark Gemini krijgt een capaciteit van 600 MW: dit zijn in totaal 150 windturbines van elk 4 MW. In een gemiddeld windjaar zullen deze turbines ruim 2,5 TWh aan elektriciteit produceren. Dit is genoeg om 785.000 huishoudens van 100% groene stroom te voorzien. Met PZEM is een zogenoemde power purchase agreement afgesloten, hetgeen betekent dat PZEM elektriciteit zal gaan afnemen.

Wilt u meer informatie?
Ga naar [PZEM.nl](https://www.pzem.nl)